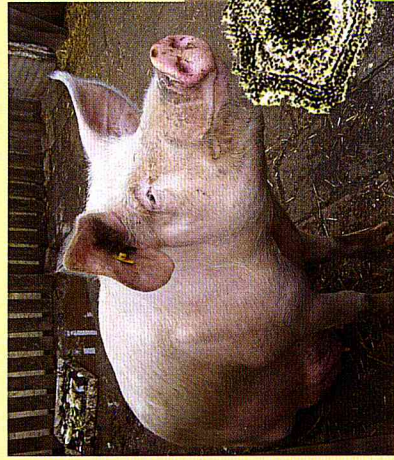


I. Co to jest Afrykański pomór świń?



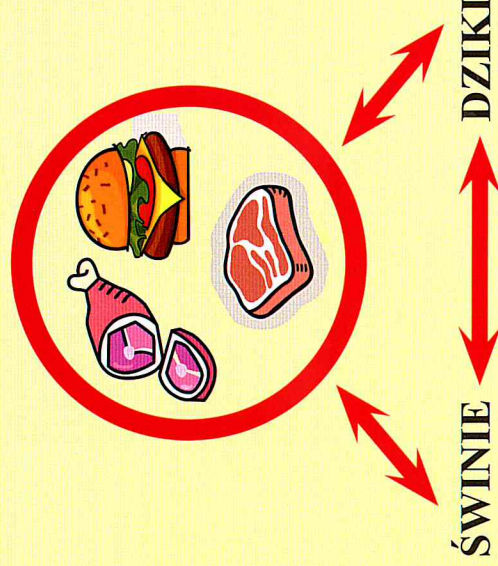
Wyjątkowo groźna, nieuleczalna, wysoce zakaźna i zaraźliwa. wirusowa choroba świń domowych oraz dzikich



podlega obowiązkowi urzędowego zwalczania

II. Źródła zakażenia wirusem ASF.

Źródłem zakażenia ASF mogą być świnię domowe, świnie dzikie, ale również mięso pochodzące od zakażonych świń, dzików oraz zakażone produkty wyprodukowane z mięsa chorych świń i dzików.



III. Dlaczego wprowadzane są tak duże restrykcje?

Wirus afrykańskiego pomoru świń posiada długą przeżywalność w środowisku, ale co najistotniejsze cechuje się długą przeżywalnością w produktach mięsnych pochodzących od zakażonych świń domowych i dzikich.

Dla przykładu:

PRODUKT	PRZEŻYwalność (DNI)
Odkostnione mięso	105
Mięso z kością	105
Mięso mielone	105
Solone mięso odkostnione	182
Suszzone mięso odkostnione	300
Suszzone mięso z kością	300
Wędzone mięso odkostnione	30
Mięso mrożone	1000
Chłodzone mięso odkostnione	110 (5 m-cy)
Chłodzone mięso z kością	110

Każde spożycie mięsa, czy produktu pochodzącego od chorej świni lub dzika, przez inne zwierzę z tego gatunku może spowodować wystąpienie AFRYKAŃSKIEGO POMORU ŚWIŃ